

# Návod ke stavbě modelu nákladního vozu Eas

**Bramos**  
7001

Jsme velice rádi, že se Vám do rukou dostává stavebnice z produkce firmy Bramos. Stavebnice modelu obsahuje i velmi malé díly/součástky a je určena pro středně pokročilé modeláře.

## Několik rad pro úspěšnou stavbu modelu

- Pro stavbu modelu doporučujeme používat vhodné vteřinové lepidlo na plastové díly nebo lepidlo Revell, popř. UHU plast speciál. Pro kvalitní slepení plastových dílů lze ale použít i např. rozpouštědla perchloretylen nebo toluen.
- Všechny díly modelu zkontrolujte a oddělte od náliktů. Pro úpravy dílů modelu použijte jemné pilníky, skalpely apod. Pro konečnou úpravu modelu před aplikací barev použijte brusný papír odpovídající hrubosti (min. 1000 zrn/cm<sup>2</sup>) pro zajištění celistvosti povrchů.
- Všechny díly, které budou opatřeny vrstvou barvy, je třeba důkladně odmastit.

## Postup stavby

- Vytiskněte a vystřihněte si šablony pro vrtání – viz strana 2 návodu.
- Šablony přiložte k **zadní straně** čel a kružítkem nebo jehlou si označte vrtací body.
- Vyvrtejte otvory pro madla a stupačky vrtákem o průměru 0,5 mm.
- Jednotlivé díly karoserie slepte – nejprve bočnice a čela karoserie (díly 1, 2 a 3).
- Vyvrtejte otvory pro madla na bočních hranách karoserie – nejsou ve vrtacích šablonách. Je nutno je naměřit a vyvrtat dle rozměrů uvedených v návodu na straně 2.
- Osadte detaily z leptu (madla a stupačky) na karoserii do připravených otvorů. Detaily lepte vteřinovým lepidlem. Kolo ruční brzdy (díl 11) přilepte přímo na plastový držák na bočnici vozu. Druhý držák brzdy odřízněte.
- **Barevná úprava modelu** – pro aplikaci tenké vrstvy základového nátěru doporučujeme použít např. Surfacer 1000. Na povrchovou úpravu většiny modelů použijte syntetickou barvu odpovídající RAL 3009- červenohnědá.
- Zasuňte podlahu (díl 7) - zatím nelepte.
- Zalepte čelníky – díly 4.
- Zalepte podlahu k bočnicím vozu.
- Vložte a zalepte nárazníky (nejsou v návodu vyznačeny).
- Zalepte vteřinovým lepidlem leptané kovové díly čelníků – díly 5 a 6. Pozor na správné směrování stupačky pro posunovače.
- Zalepte „vlastovky“ pro kinematiku spřáhla (díl 8). Pozor, aby se dotýkaly zadní stěnou leptaného dílu v čelníku. V opačném případě nebudou správně fungovat kinematická spřáhla. Díl je z tohoto důvodu v nákresu označen vykřičníky. Pozor, díl se lepí k podlaze vozu ze spodní části do polohy vymezené výstupky v podlaze, lepí se malými ploškami k podlaze. Mezi „vlastovkou“ a podlahou vozu je prostor cca 1 mm pro umístění háčku na kinematice spřáhla.
- Přilepte brzdový válec (díl 9) a vzduchojem (díl 10).
- Stavebnice modelu neobsahuje obtisky s popisy vozu. **Obtisky** je možno zakoupit v našem elektronickém obchodu; pokud obtisky odpovídající zvolené variantě skutečného vozu nejsou dostupné, lze tyto obtisky zhotovit na objednávku.

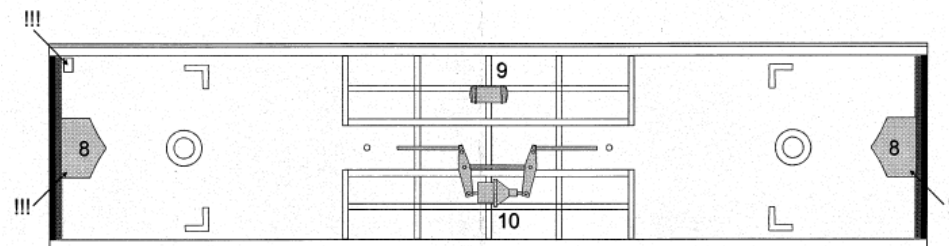
- Na model vozu umístěte popisy z obtiskového archu, pro lepší aplikaci obtisků můžete model nejprve opatřit tenkou vrstvou lesklého bezbarvého laku. Pro zafixování a lepší vzhled obtisků na modelu pak lze na model nanést tenkou vrstvu polomatného nebo matného bezbarvého laku. Pro realističtější vzhled opotřebeného vozu lze aplikovat patinu a zafixovat velice tenkou vrstvou polomatného nebo matného bezbarvého laku.
- Do kulís spřáhel upevněte pružinky a zasuňte spřáhla. Připravené kulisy spřáhel s pružinkami a spřáhly umístěte do rámu. Vyzkoušejte plnou funkčnost výkyvu kulís spřáhel. Pružinky zajištěte malou kapičkou vteřinového lepidla na kolík v podlaze vozu.
- Mezi kulisy spřáhel a podvozky (na držáky podvozků v rámu modelu) můžete nasunout kovové podložky pro šrouby velikosti M6 (dva kusy podložek nejsou součástí stavebnice). Podložky vymezují vzdálenosti mezi kulisami a osami podvozků, což zajistí dobré jízdní vlastnosti. Umístění podložek do modelu není bezpodmínečně nutné – pouze doporučujeme.
- Dvojkolí opatrně vložte do podvozků a podvozky s dvojkolími zasuňte do rámu modelu.
- Pro zajištění vyšší hmotnosti modelu můžete do nákladového prostoru modelu do vložit kovový pásek, či jiné závaží. Kovový pásek je v nabídce našeho elektronického obchodu.

**Bramos**

**Upozornění:** Nejedná se o hračku. Stavebnice ani sestavený model nejsou vhodné pro děti do 14let.

**Přejeme Vám úspěšnou stavbu a hodně radosti z hotového modelu.**

**V případě dotazů nám neváhejte napsat na adresu [info@bramos.eu](mailto:info@bramos.eu)**



Spodní strana

# Nákresy ke stavbě modelu nákladního vozu Eas

# Bromos

7001

